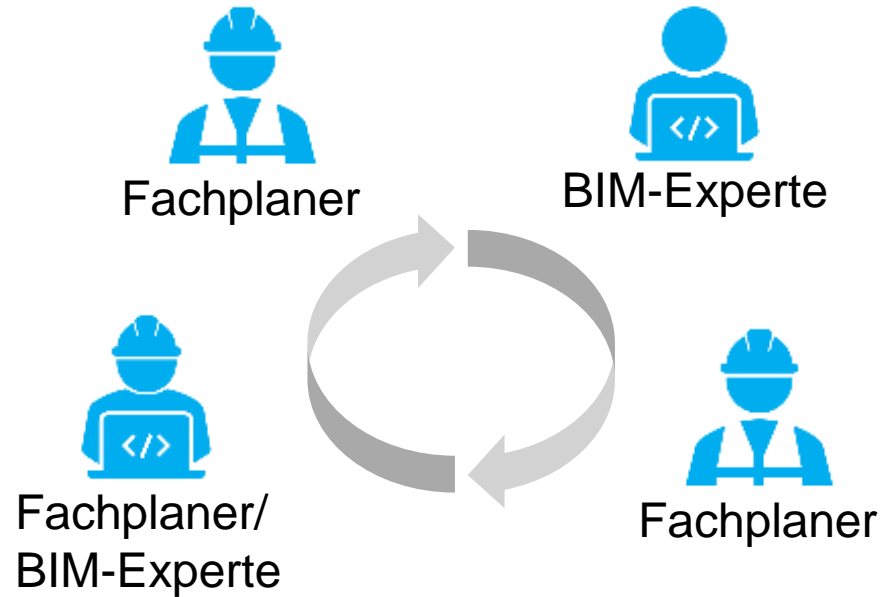


BIM: ein Tool zur
ganzheitlichen
Gebäudeplanung im
Einsatz für ein
Pharmagrossprojekt

Carolin Bohnstaedt

Interdisziplinäre Kommunikation im Unternehmen



Teilbereiche

Projektinitiiierung

Prozessanforderung

Ausführungsplanung

Ausschreibung

Gewerkekoordination

Bauüberwachung

Projektinitiierung

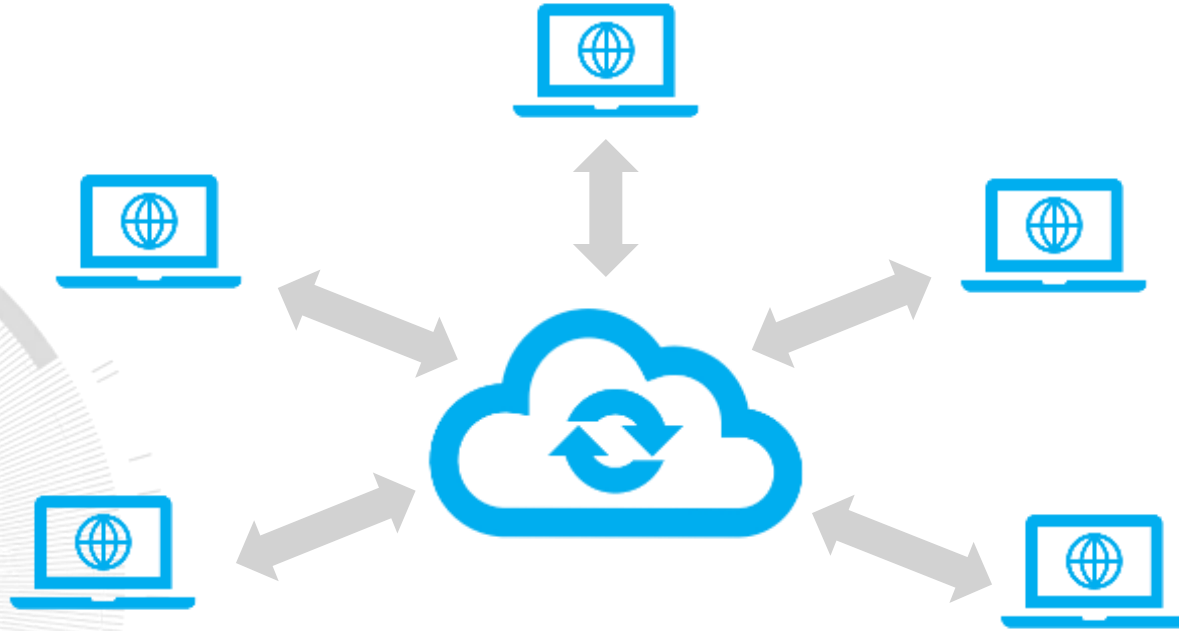


Kundenanforderung



Projekt Setup

Kommunikation



Kommunikation

direkte Referenzierung der Modelle



Teilbereiche

Projektinitiation

Prozessanforderung

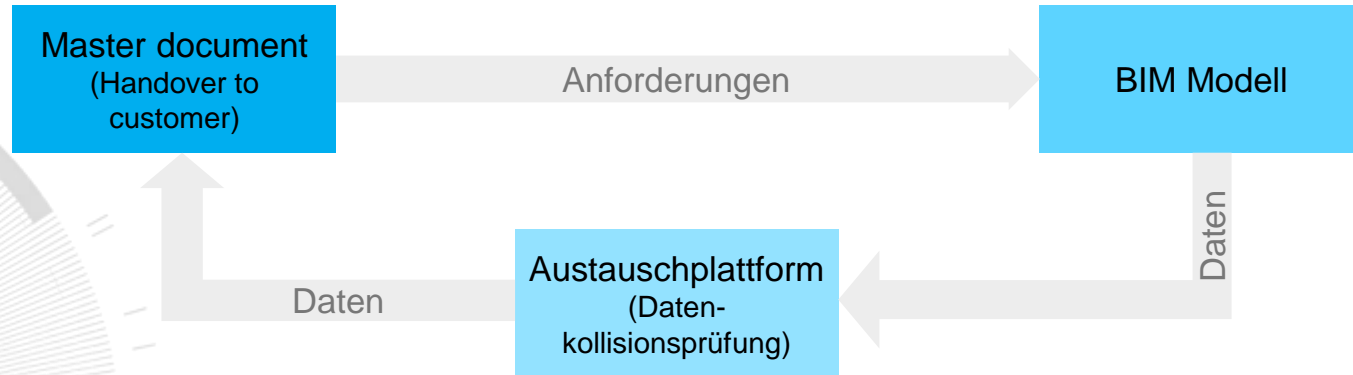
Ausführungspläne

Ausschreibung

Gewerkekoordination

Bauüberwachung

Workflow



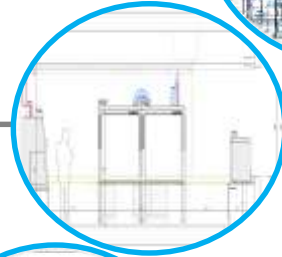
Modell



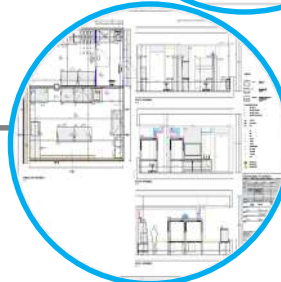
Grundriss



Schnitt



Details



Diverse Listen



VR-Review



Teilbereiche

Projektinitiation

Prozessanforderung

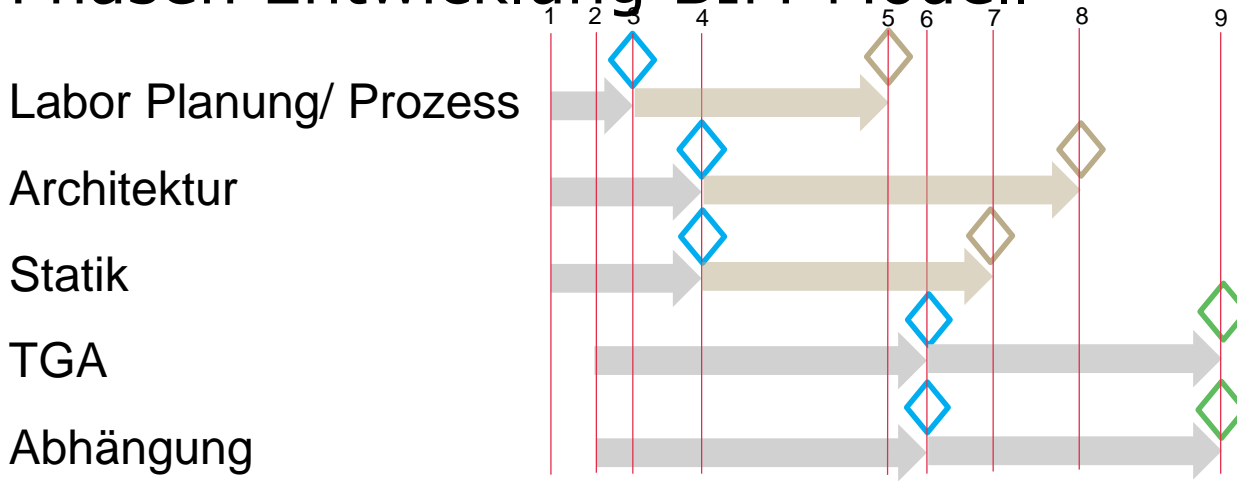
Ausführungsplanung

Ausschreibung

Gewerkekoordination

Bauüberwachung

Phasen Entwicklung BIM-Modell



1. Start Projekt
2. Start TGA und Abhängung
3. BD-Modell – Freeze für Labor und Prozess. Anschlusspunkte sind definiert.
4. BD-Freeze Architektur und Statik mit Einarbeitung der Vorgaben von Labor und Prozess. Raumvolumen und Reinraumklasse sind definiert.
5. Endgültiger Modell-Freeze von Labor und Prozess nach Koordination mit allen Gewerken. Anschlusspunkte sind realisierbar.
6. BD-Freeze für TGA und Abhängung
7. Endgültiger Freeze für Statik nach Koordination und Einarbeitung der Aussparungen und Einlagen
8. Endgültiger Freeze für Architektur nach Koordination mit TGA. Deckenspiegel, Aussparungen etc. werden so realisiert.
9. Endgültiger Freeze für TGA

➡ Modellerstellung und Koordination

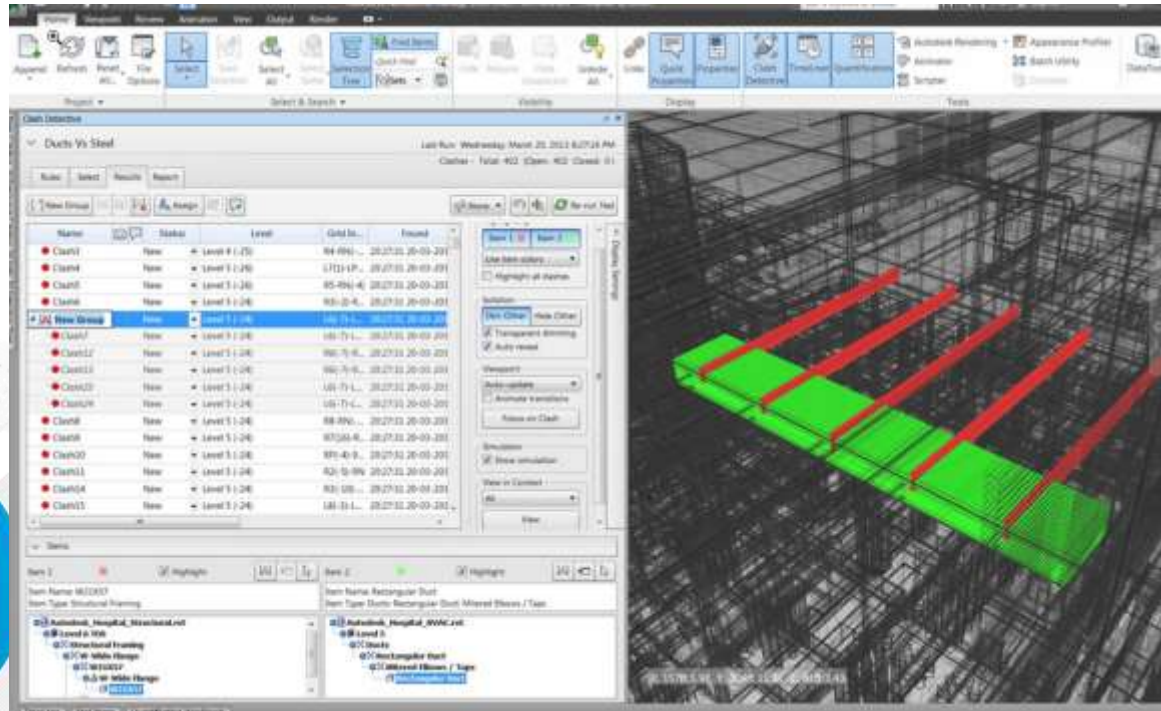
➡ Parallele Koordination mit allen Gewerken

◇ BD Freeze – alle Bauteile mit Dimensionen und Verortung im Modell enthalten (Grundlage Massenermittlung → Ausschreibungen)

◇ Freeze für Aussparungen und Einlagen

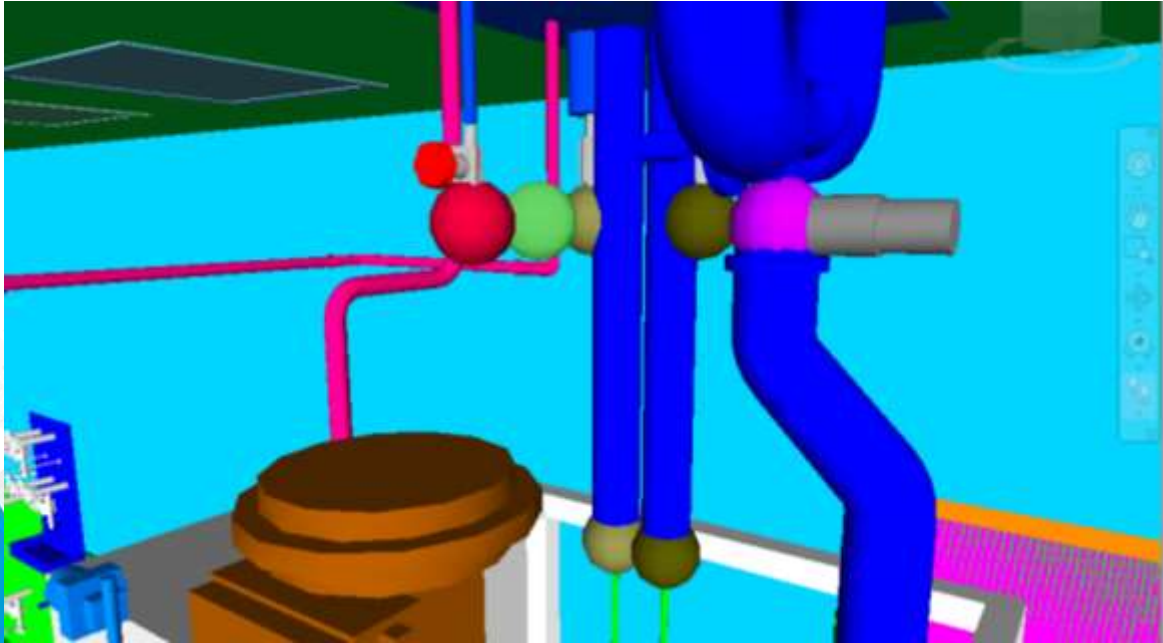
◇ DD Freeze – Abschluss Koordination, Modell ist zur Bauausführung bereit

Gewerkekoordination



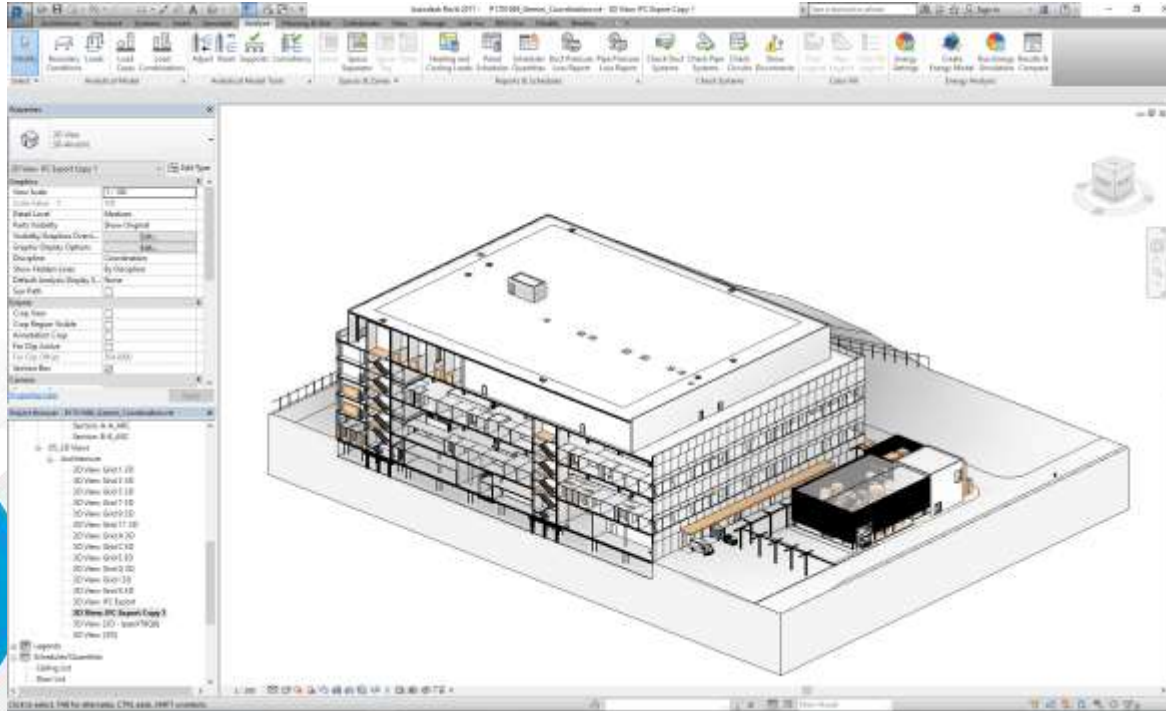
Kollisionsprüfung

Gewerkekoordination



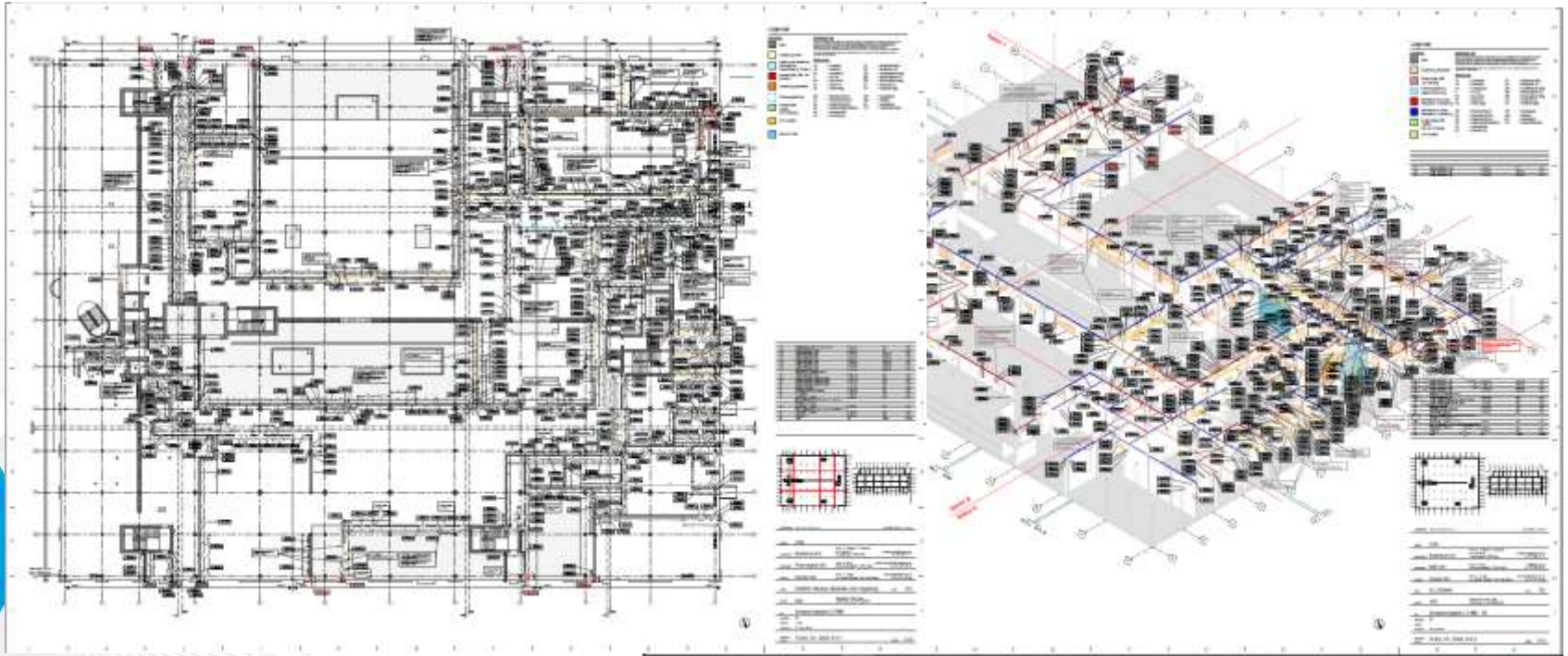
Connection
Bubbles

Gewerkekoordination



Kommunikations
-modell

Aussparungsplan



Teilbereiche

Projektinitiation

Prozessanforderung

Ausführungsplanung

Ausschreibung

Gewerkekoordination

Bauüberwachung

Bauüberwachung mit Ipad



Pendenzenerfassung/ Baujournal

11170_000_Laissa Gerold

Baujournaltitel: P00000110

Dienstag, Jun 11, 2019

Drafting von: Carole Behrmann
 Firma: WSI
 Projekt: 11170_000_Laissa Gerold

Wetter:
 Leichter Regen bis Nachmittag.


Höhe Temperatur: 12 °C	Wind: 2 km/h
Minde Temperatur: 8 °C	Sicht: 2 km
Niederschlag Regen: 22 mm	Luftfeuchtigkeit: 58 %

Arbeitsaufwand

2 Firmen	27 Arbeiter insgesamt	114.0 Stunden insgesamt
--------------------	---------------------------------	-----------------------------------

Firma:	Arbeiter	Stunden	Aktivität
Pharmastan AG	21	98.0	Bauüberwachung
Wintersund GmbH & Co. KG	6	16.0	Montage-, Devise und Wandmontage

Allgemeine Anmerkungen:
 LD Garbenbo Montage Flachblei, Wandmontage Autokleverschutz angebracht, Wandmontage Verklebung fast fertig, L3 Wandmontage angefangen. Starke Verschmutzung im ganzen Gebäude



11170_000_Laissa Gerold

Pendenzprotokoll ID: 00040

Firma: Wintersund GmbH & Co. KG	Status: Offen
Typ: Reparatur	Fälligkeitsdatum: 31 Aug 2019 00:00
Autor: Carole Behrmann (carole.behrmann@pharma-plan.com)	Firma: WSI
Erstellungsdatum: 27 Aug 2019 14:27	Feldernummer: Ausführung: nicht nach Plan angeführt

Beschreibung:
 Fensterscheibe für Lüftung

Standort: LL
 Standortbereich: Nordflurraum

Zusätzliche Eigenschaften für ID 00040:
 Feldernummer: nicht nach Plan angeführt
 Aktivierung: CAI
 Priorität: Mittel

Kommentare für ID 00040:
 Carole Behrmann
(carole.behrmann@pharma-plan.com)
 27 Aug 2019 14:27

Angehörige Bilder für ID 00040:




2019-08-27 14:27 2019-08-27 14:27

VIELEN DANK